



DUROCRET-TERRAZZO

Extra pevné cementové pojivo pro vytvoření dekorativní terrazzo podlahy

POPIS

DUROCRET-TERRAZZO je extra silné cementové pojivo, které se používá v kombinaci s barevnými kameny a následně se leští do hladké dekorativní podlahy. Volbou této podlahy lze do vybraných prostor vnést moderní, vysoce odolný, dekorativní prvek ve formě tradičního terrazzo. Pojivo je vhodné pro vnitřní i venkovní použití a nabízí následující výhody:

- Moderní dekorativní vzhled terrazzo
- Vysoká kvalita a jedinečný design
- Široká škála barevných kombinací poskytující nekonečné možnosti designu
- Odolnost proti UV záření
- Odolnost proti oděru
- Nenasákavá povrchová úprava

OBLASTI POUŽITÍ

DUROCRET-TERRAZZO se používá v interiéru i exteriéru v obytných a komerčních prostorách, hotelech, obchodech atd. Vhodné také pro použití na balkonech, plochých střechách, terasách apod.

TECHNICKÁ DATA

Forma:	cementový prášek
Povrchová úprava:	moderní terrazzo s přidavkem přírodních barevných kamenů (10 barev)

DUROCRET-TERRAZZO v kombinaci s ISOMAT PŘÍRODNÍMI BAREVNÝMI KAMENY

Míchací poměr (dle hmotnosti):	DUROCRET-TERRAZZO: 50 % ISOMAT PŘÍRODNÍ BAREVNÉ KAMENY: 50 %
--------------------------------	---

Spotřeba vody v konečné směsi (% dle hmotnosti):	13 ± 1 (cca 6,5 l)
Doba zpracovatelnosti:	1 h při teplotě +23 °C
Objemová hmotnost čerstvé malty:	2,25 ± 0,1 kg/l
Objemová hmotnost ztvrdlé malty:	2,20 ± 0,1 kg/l
Pevnost v tlaku: (EN 13892-2)	≥ 50 N/mm ²
Pevnost v ohybu: (EN 13892-2)	≥ 10 N/mm ²
Přilnavost: (EN 13892-8)	≥ 2 N/mm ²

Kapilární absorpce: (EN 13057)	$\leq 0,20 \text{ kg} \cdot \text{m}^{-2} \cdot \text{h}^{-0,5}$
Tloušťka aplikace:	až 2 cm na vrstvu (min. tloušťka 1 cm)

NÁVOD K POUŽITÍ

1. Příprava podkladu

Podklad by měl být čistý, bez prachu, oleje nebo mastnoty, volného materiálu atd. Případné trhliny nebo otvory v podkladu musí být řádně vyplněny.

Savé podklady jako beton, mikrocement apod. je potřeba před aplikací DUOCRET-TERRAZZO nejprve ošetřit akrylovou penetrací FLEX-PRIMER v 1-2 vrstvách v závislosti na savosti podkladu. DUOCRET-TERRAZZO se pak aplikuje po 2-3 hodinách v závislosti na povětrnostních podmínkách a za předpokladu, že penetrace dostatečně zaschla.

Nesavé podklady, jako jsou staré vrstvy dlaždic je nutné natřít adhezním můstkem ISOMAT SUPERGRUND. DUOCRET-TERRAZZO se následně aplikuje po 2-3 hodinách, pokud adhezní můstek dostatečně zaschl.

2. Aplikace

Míchání pomocí nízkootáčkového míchadla

DUOCRET-TERRAZZO se za stálého míchání pomalu přidává do vody, dokud nevznikne směs odpovídající požadované zpracovatelnosti. Aby se dosáhlo vytvoření homogenní směsi, je důležité ji důkladně promíchat v blízkosti stěn a u dna nádoby. Do směsi DUOCRET-TERRAZZO se pak přidávají přírodní barevné kameny v předem stanoveném poměru. Míchání se provádí pomocí nízkootáčkového míchadla.

Míchání ve stavební míchačce

Nejprve se do míchačky nalije potřebné množství záměsové vody. Poté se v doporučeném dávkování přidají přírodní barevné kameny a nakonec DUOCRET-TERRAZZO. Míchejte, dokud nedosáhnete požadované zpracovatelnosti.

Směs se nanáší na připravený povrch kovovým hladítkem. Povrch se poté vyrovná a uhladí hliníkovou stěrkou. Na čerstvý povrch DUOCRET-TERRAZZO (do 15-20 minut po vyrovnaní) se nanáší speciální akrylátové tvrdidlo pro čerstvý beton ISOCURE-A při spotřebě 150-200 g/m². Po 24 až 48 hodinách, v závislosti na povětrnostních podmínkách, je dekorativní podlaha mechanicky ošetřena, vyleštěna a dokončena jednou z následujících variant:

První metoda: Povrch se brousí a leští pomocí stroje na broušení a leštění terrazzo.

Druhá metoda: Povrch se brousí elektrickou dlaňovou bruskou a poté brusným papírem, počínaje papírem zrnitosti 80, dokud není dosaženo požadované úpravy. Tato metoda úpravy se obvykle volí pro projekty malého rozsahu, detaily nebo obtížně přístupné povrchy.

Poté je třeba povrch důkladně očistit od prachu vysavačem s vysokým sáním. Drobné otvory a nedokonalosti vzniklé na povrchu mechanickým opracováním se vyplní bílým cementem

pevnostní třídy 52,5. Pokud byl DUOCRET-TERRAZZO obarven práškovými pigmenty, musí být obarven i bílý cement pevnostní třídy 52,5.

Ochranný lak lze nanášet dva až tři dny po dokončení aplikace, pokud je povrch suchý.

3. Barvení DUOCRET-TERRAZZO

DUOCRET-TERRAZZO lze barvit kvalitními anorganickými pigmenty ISOMAT DECO-COLOR, které jsou k dispozici v 10 barvách a lze je vzájemně kombinovat, díky čemuž je možné získat neomezené množství barevných variant. Pro lepší promíchání by se měl pigment nejprve rozpustit v záměsové vodě. Pigment lze přidat i po smíchání DUOCRET-TERRAZZO s vodou, v tomto případě je však nutné směs důkladně promíchat, aby bylo zajištěno rovnoměrné zbarvení.

U rozsáhlých aplikací se upřednostňuje nejprve rozpustit pigment ve vodě.

V případě, že je potřeba více než 10 dávek po 50 g na 25 kg přípravku DUOCRET-TERRAZZO, doporučujeme kontaktovat oddělení technické podpory společnosti ISOMAT.

4. Ochrana polyuretanovým lakem

DUOCRET-TERRAZZO lze ochránit polyuretanovým ochranným lakem s rozpouštědly VARNISH-PU 2K (lesklý nebo saténový) nebo polyuretanovým ochranným lakem na vodní bázi VARNISH-PU 2KW (saténovo-matný). Lak na vodní bázi je ideální pro vnitřní špatně větrané prostory, protože je téměř bez zápachu.

VARNISH-PU 2K a VARNISH-PU 2KW se nanáší štětcem ve dvou vrstvách. Druhá vrstva se nanáší 4-24 hodin po první vrstvě za předpokladu, že dostatečně zaschla.

Spotřeba: 70-120 g/m² na vrstvu.

Pro lepší nanášení se doporučuje váleček namočit do laku až do momentu úplného nasáknutí, poté jej otřít v malířské vaničce či pomocí malířské mřížky a následně nanést na povrch.

VARNISH-PU 2K (lesklý nebo saténový) obecně ztmavuje povrch. V případě, že to není žádoucí, doporučujeme nanést dva laky následujícím způsobem:

Nejprve se nanese akrylátový lak na vodní bázi VS-W v jedné vrstvě se spotřebou 150-200 ml/m². Po 24 hodinách se nanese dvousložkový polyuretanový lak VARNISH PU-2K (lesklý nebo saténový) ve dvou vrstvách. Druhá vrstva se nanáší 4-24 hodin po první vrstvě, pokud dostatečně zaschla.

Použití VS-W zabraňuje intenzivnímu ztmavnutí DUOCRET-TERRAZZO způsobenému přípravkem VARNISH-PU 2K. Rovněž použití VS-W může výrazně zlepšit konečný vzhled povrchu, pokud se použije zředěný s vodou (1:1), v jedné vrstvě, před aplikací VARNISH PU-2KW.

Dekorační terrazzo stěrku lze také chránit jednosložkovým, polyuretanovým VARNISH-PU 1K (saténově matný) bez rozpouštědel. Jeho použití však může způsobit ztmavnutí dekorativního povrchu. V případě, že to není žádoucí, doporučujeme použít dva laky následujícím způsobem:

Nejprve se nanese polyuretanový lak na vodní bázi VARNISH-PU 2KW zředěný vodou na 50 % v jedné vrstvě se spotřebou cca 100 g/m². V případě vysoce savých podkladů může být nutné nanést druhou vrstvu laku VARNISH-PU 2KW zředěnou vodou o 10 % se spotřebou přibližně 100 g/m².

Polyuretanový lak VARNISH-PU 1K se nanáší po 24 hodinách. Mezi jednotlivými vrstvami ponechte 24 hodin, dokud předchozí vrstva nezaschne. Použití laku VARNISH-PU 2KW zabraňuje intenzivnímu ztmavnutí laku DUOCRET-TERRAZZO způsobenému lakem VARNISH-PU 1K.

SPOTŘEBA

DUOCRET-TERRAZZO: cca 10 kg/m²/cm silná vrstva.

Přírodní barevné kameny: cca 10 kg/m²/cm silná vrstva.

BALENÍ

DUOCRET-TERRAZZO se dodává v 25 kg balení.

DOBA POUŽITELNOSTI – SKLADOVÁNÍ

12 měsíců od data výroby při skladování v původních neotevřených nádobách v prostorách chráněných před vlhkostí a mrazem.

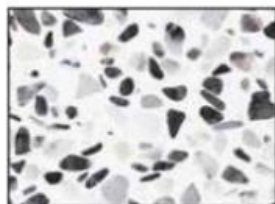
POZNÁMKY

- Teplota během aplikace by se měla pohybovat mezi +5 °C a +30 °C.
- Nepoužívejte na přímém slunci, při silném větru nebo dešti.
- Je třeba dbát na ochranu čerstvě naneseného přípravku DUOCRET-TERRAZZO zakrytím polyethylenovou nebo nylonovou fólií, aby se zabránilo předčasnému vyschnutí v důsledku vysokých teplot nebo silného větru.
- Vlasové trhliny, které se objeví po zaschnutí nemají vliv na trvanlivost DUOCRET-TERRAZZO a po mechanickém ošetření zmizí, resp. po vyplnění bílým cementem pevnostní třídy 52,5.
- Před aplikací laků je třeba provést zkušební aplikaci, aby byl zajištěn požadovaný výsledek.
- V letních měsících je třeba lak DUOCRET-TERRAZZO chránit před předčasným vysycháním (ztrátou vody) způsobeným vysokými teplotami nebo silným větrem.
- DUOCRET-TERRAZZO by neměl být aplikován na deformovatelné podklady nebo podklady vystavené vibracím či nárazům.
- Na každých 25-30 m² je potřeba vytvořit dilatační spáry a po aplikaci je vyplnit vhodnými elastickými materiály.
- Výrobek obsahuje cement, který reaguje s vodou za vzniku alkalických roztoků, a proto je klasifikován jako dráždivý.
- Použitá bubnová míchačka nebo míchací nádoba musí být čistá, aby se předešlo možnému zabarvení směsi.
- Aplikaci musí provádět profesionální pracovníci.
- Různé šarže výrobku by se neměly používat na stejném povrchu nebo na površích blízko sebe, aby se zabránilo barevným odchylkám.
- Před použitím si přečtěte bezpečnostní pokyny na obalu.

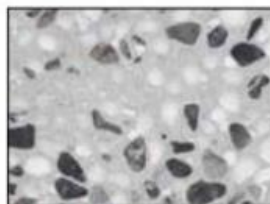
ORIENTAČNÍ KOMBINACE BAREV A SMĚŠOVACÍ POMĚRY (NA 25 KG DUROCRET-TERRAZZO)



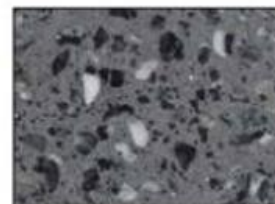
DUROCRET-TERRAZZO WHITE &
ISOMAT NATURAL COLORED STONES
18.5 kg VERDE, 6.5 kg GRIGIO



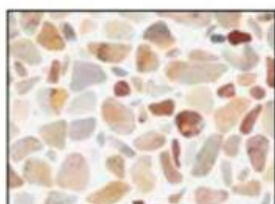
DUROCRET-TERRAZZO WHITE &
ISOMAT NATURAL COLORED STONES
12.5 kg BARDIGLIO, 12.5 kg GRIGIO



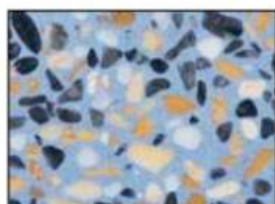
DUROCRET-TERRAZZO C1 & ISOMAT
NATURAL COLORED STONES 12.5 kg
GRIGIO, 12.5 kg BIANCO CARRARA



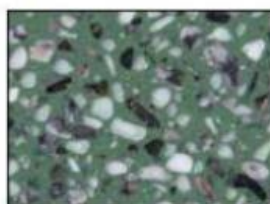
DUROCRET-TERRAZZO C9 & ISOMAT
NATURAL COLORED STONES 25 kg
GRIGIO



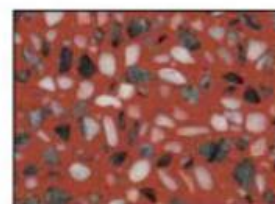
DUROCRET-TERRAZZO WHITE &
ISOMAT NATURAL COLORED STONES
25 kg ARABESCATO



DUROCRET-TERRAZZO N4 & ISOMAT
NATURAL COLORED STONES 18 kg
GIALLO SIENA, 3.5 kg GRIGIO, 3.5 kg
BIANCO CARRARA



DUROCRET-TERRAZZO F4N2C1 &
ISOMAT NATURAL COLORED STONES
18.5 kg BIANCO CARRARA,
6.5 kg GRIGIO



DUROCRET-TERRAZZO A5 & ISOMAT
NATURAL COLORED STONES 18.5 kg
BIANCO CARRARA, 6.5 kg GRIGIO

Technické informace a pokyny uvedené v tomto technickém listu vycházejí ze znalostí a zkušeností našeho Oddělení výzkumu a vývoje a z výsledků dlouhodobého používání výrobku v praxi. Doporučení a návrhy týkající se použití výrobku jsou poskytovány bez záruky, protože podmínky při aplikaci jsou mimo kontrolu naší společnosti. Uživatel je proto zodpovědný za výběr výrobku vhodného pro zamýšlené použití. Aktuální vydání tohoto technického listu automaticky nahrazuje předchozí technické listy vztahující se ke stejnému výrobku.